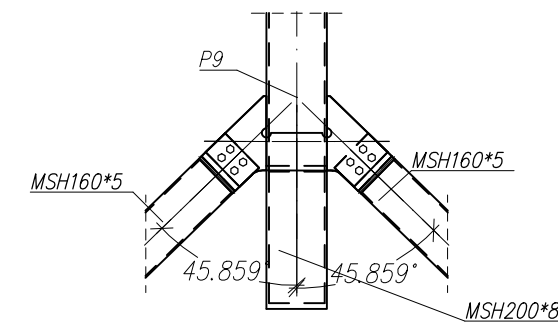
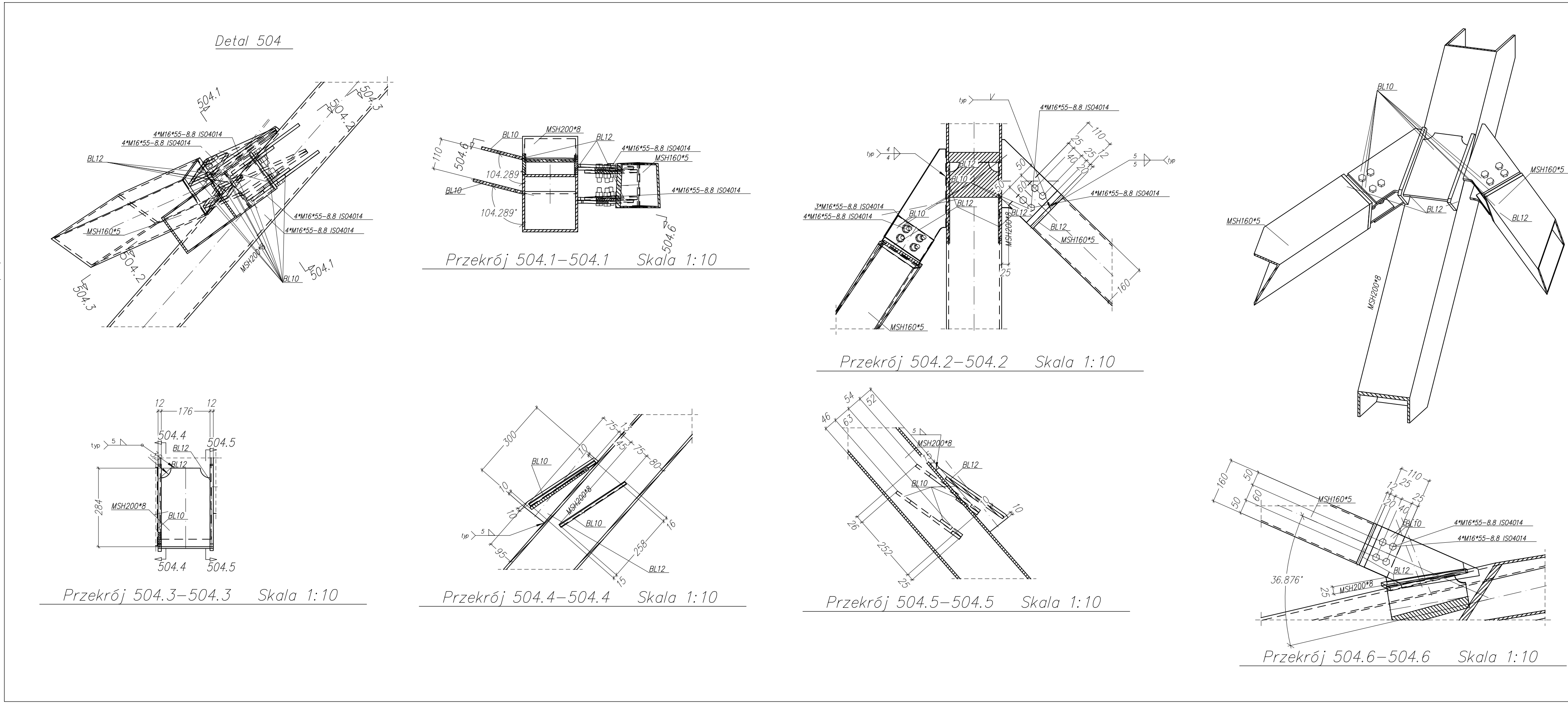
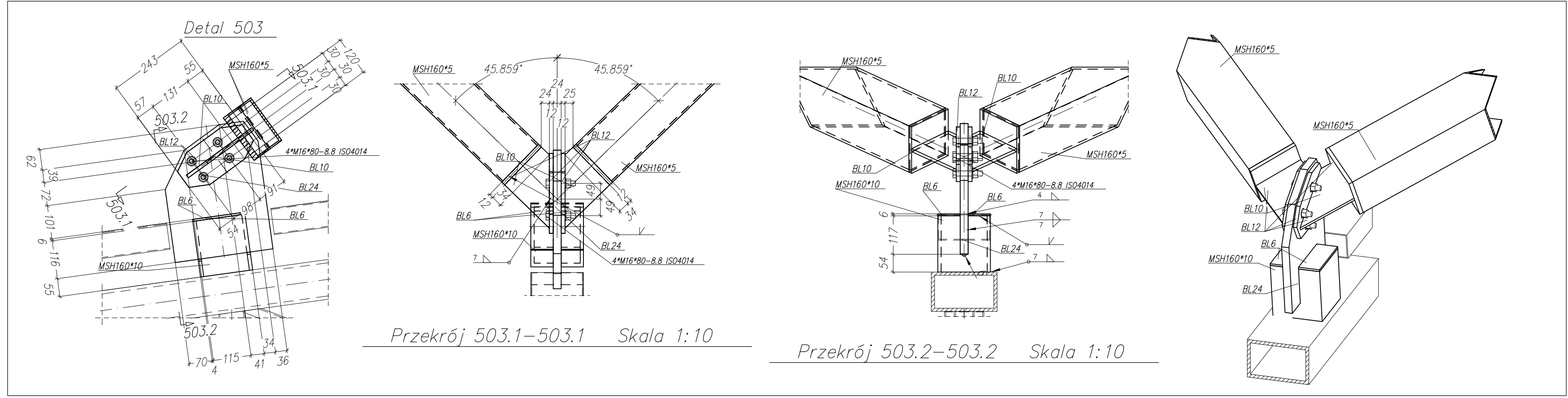
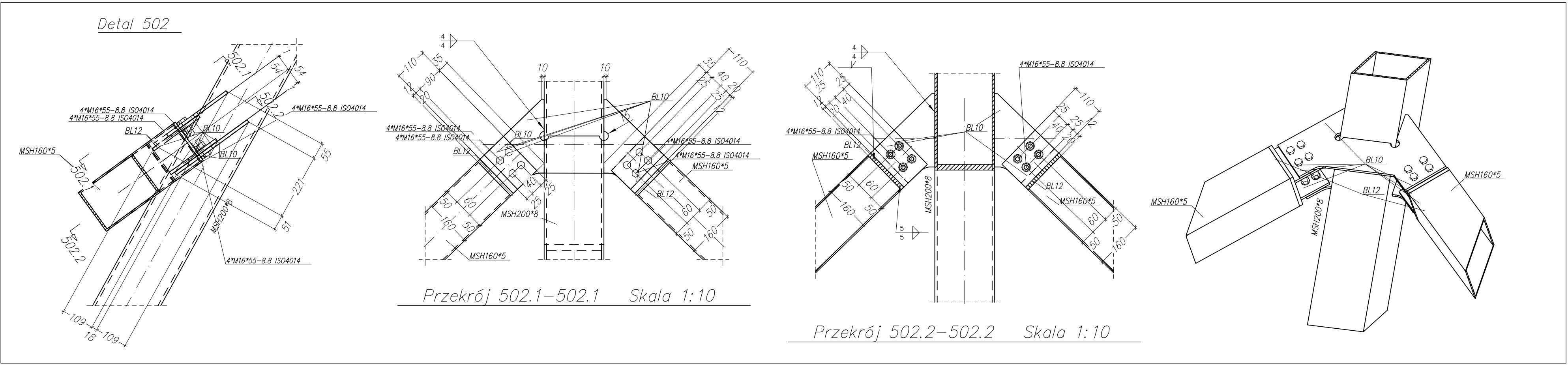


Przekrój 50-50 Skala 1:25



Przekrój 51-51 Skala 1:25



CZYTAĆ Z RYSUNKAMI:
133-PW-T3-001
133-PW-T3-051
133-PW-T3-052
133-PW-T3-054
133-PW-T3-055

Rysunek czytać z rysunkiem nr: 133-PW-T3-001

**Budowa stadionu piłkarskiego
(na terenie istniejącego stadionu)
przy ulicy Struga w Radomiu**

część działki nr ewid. 78 przy ul. Andrzeja Struga / 11 Listopada
i część działki nr ewid. 81 przy ul. Stanisława Żrówskiego

Konwent
Miejski Ośrodek Sportu i Rekreacji w Radomiu Sp. z o.o.
ul. Gabriela Narutowicza 9, 26-600 Radom

Projektant
ROSA BUD
ROSA BUD S.A.
ul. 11 Listopada 11, 26-600 Radom
www.rosabud.pl

Generujący Projekt
EMATEKO i PARTNERZY
ul. 11 Listopada 11, 26-600 Radom
www.emateko.pl

Branda
KONSTRUKCJA
Projektant Konstrukcji
WBP-B-K-8386/RA5883

Generujący Projekt
mgr inż. arch. Wojciech Gajdak

Zespół projektowy
mgr inż. Mirosław Mączyński

Sprawy
mgr inż. Jerzy Holm

Tytuł rysunku
Lampa L1, przekrój 50-50, 51-51, detale 501-504

Data
LUTY 2017

Wzrost
P-628

Skala
III

Strona
1:25

133-PW-T3-053